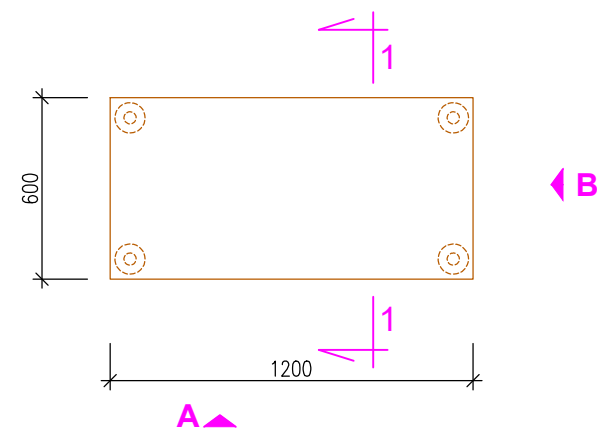
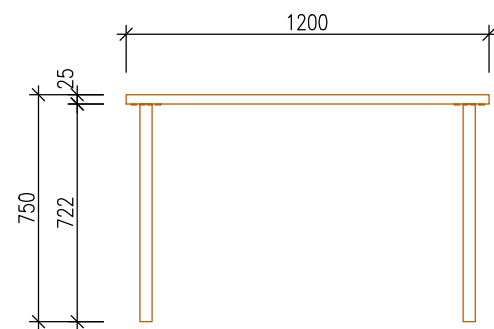


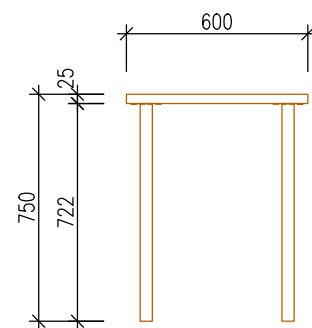
PŮDORYS



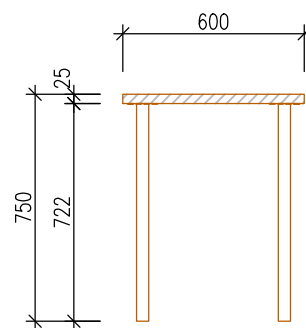
POHLED A



POHLED B



ŘEZ 1-1'



I/077 STŮL
1200 x 600 mm, v. 750 mm

- MATERIÁL:
- PRACOVNÍ DESKA: DTDL TL. 25 mm, DEKOR: UNI BARVA BÍLÁ MATNÁ
- HRANA: ABS 2 mm, BARVA: BÍLÁ MATNÁ
- KONSTRUKCE: STOLOVÁ NOHA S ARETAČNÍ PODLOŽKOU, OCELOVÁ, ČERNÁ RAL 9005 - 4 KS
- SOUČÁSTÍ STOLU JSOU VEŠKERÉ KOTEVNÍ A SPOJOVACÍ PRVKY

PŘED VÝROBOU BUDOU AD ODSOUHLASENY A UPŘESNĚNY VŠECHNY BARVY A DEKORY LAMIN!!!

DETAILY SPOJŮ A KONSTRUKČNÍ ŘEŠENÍ BUDE PŘED VÝROBOU ZKONZULTOVÁNO A ODSOUHLASENO AD!!!

POZN.: PŘESNÉ ROZMĚRY NUTNO ZMĚŘIT NA STAVBĚ, TENTO VÝKRES NENAHRAZUJE VÝROBNÍ DOKUMENTACI.

VÝROBNÍ DOKUMENTACI NECHAT SCHVÁLIT PŘED ZAPOČETÍM VÝROBY AUTORSKÝM DOZOREM.

generální projektant:		Univerzitní zázemí sportu a behaviorálního zdraví Ostravská univerzita						
<div>Atelier Ostrava</div> <div>Sdružení společností:</div> <div>ATELIER SIMONA</div> <div>- projekce a inženýrská činnost, s.r.o.</div> <div></div> <div>ATELIER SIMONA GROUP</div> <div>Arch. Design, s.r.o.</div> <div></div>		místo akce:		k.ú. Moravská Ostrava		objednatel a investor:  OSTRAVSKÁ UNIVERZITA Ostravská univerzita Dvořákova 7 701 03 Ostrava		
		autor projektu:		Ing. arch. Roman Kuba			podpis:	číslo zakázky: 1.17.127
		hlavní inženýr projektu:		Ing. Pavel Hynčica Ing. Václav Morava			podpis:	datum: 04/2019
		vypracoval:		Ing. arch. Kateřina Kubová Ing. arch. Petr Podgorný			podpis:	formát: změna: *
projektant profese:		st. objekt:		SO 02.2 - HLAVNÍ BUDOVA - NADZEMNÍ ČÁST		měřítko: 1:25		
<div>ATELIER SIMONA</div> <div>- projekce a inženýrská činnost, s.r.o.</div> <div>Výstavní 2224/8</div> <div>709 00 Ostrava, Mariánské Hory</div> <div>tel.: +420 597 479 488</div> <div>e-mail: info@atelier-simona.cz</div> <div>www.atelier-simona.cz</div>		stupeň PD:		PD PRO PROVÁDĚNÍ STAVBY		číslo paré:		
		část:		INTERIÉR				
		výkres:		I/077 STŮL		číslo výkresu: I/077		